



สำนักงานคณะกรรมการนโยบายรัฐวิสาหกิจ กระทรวงการคลัง STATE ENTERPRISE REVIEW: รายงาน

สาขาอุตสาหกรรม
และพาณิชย์กรรม

องค์การตลาด (อต.)
ประจำปี 2559 (1 ต.ค. 58 – 30 ก.ย. 59)

SOD : กำหนดทิศทางขององค์กรที่เหมาะสมตามนโยบายรัฐบาล และเร่งพัฒนาการบริหารจัดการทรัพย์สิน

สถานะการดำเนินงาน



ไม่มีปัญหา



มีปัญหาบางเรื่อง



ระมัดระวัง



วิกฤติ

รายได้ร้อยละ 75.3 เป็นรายได้ที่มีใช้ภารกิจหลักของการจัดตั้งองค์กร การบริหารจัดการทรัพย์สินยังไม่เกิดมูลค่าสูงสุด

ข้อมูลทั่วไป

สังกัด: กระทรวงมหาดไทย

ประธานกรรมการ: นายชยพล ธิติศักดิ์

กรรมการผู้แทน กค. : นายสันติ อัครีเวียง

ผู้อำนวยการ: นายภาณุพล รัตนกาญจนภัทร

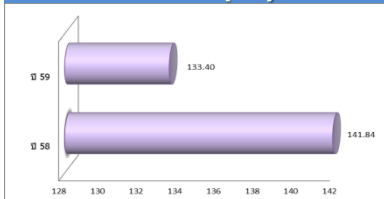
CFO: นางสาวอันธิกา ทองนำ

จำนวนพนักงาน: 98 คน

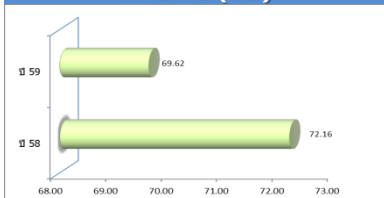
Website: www.market-organization.or.th

ข้อมูลด้านการดำเนินงาน

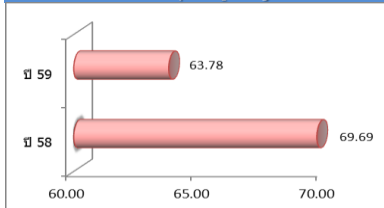
รายได้รวม (ลบ.)



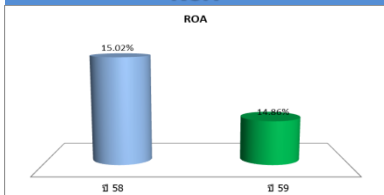
ค่าใช้จ่าย (ลบ.)



กำไรสุทธิ (ลบ.)



ROA



มติ ครม. รับทราบการปรับบทบาทของ อต.

- เมื่อวันที่ 30 ก.ค. 56 คณะรัฐมนตรีมีมติรับทราบ ผลการประชุมคณะกรรมการกำกับนโยบายด้านรัฐวิสาหกิจ (กนร.) ในคราวประชุม ครั้งที่ 3/2556 เมื่อวันที่ 16 พ.ค. 56 โดยมีมติรับทราบแผนยุทธศาสตร์ปรับบทบาทขององค์การตลาด (อต.) พ.ศ. 2556 – 2560 โดย อต. ปรับบทบาทจากการประกอบการเอง (Operator) เป็นผู้บริหารสัญญาและอำนวยความสะดวกให้แก่ผู้บริหารโครงการในกิจการต่างๆ ของ อต. (Facilitator) โดยจะมุ่งเน้นการระดมทุน ร่วมดำเนินงาน หรือทำสัญญาจ้างเหมาบริการเอกชนในการประกอบการทั้งในธุรกิจเดิมอันได้แก่การบริหารตลาดสาขา การส่งอาหารดิบและในธุรกิจใหม่ๆ

การบริหารด้านการพัฒนาตลาดสาขา

- สาขาปากคลองตลาด อต. ได้ดำเนินการปรับปรุงตลาดโดยให้เอกชนร่วมทุนและมีรายได้จากการร่วมทุนดังกล่าว จำนวน 32 ลบ.
- สาขาหนองม่วง อต. ให้เอกชนเช่าพื้นที่โดยมีรายได้ 0.96 ต่อปี
- สาขาลิ่งชัน อต. มีโครงการพัฒนาตลาดนำริมคลองมหาสวัสดิ์ซึ่งปัจจุบันอยู่ระหว่างการศึกษารายละเอียดโครงการ
- สาขาบางค้อ เป็นตลาดกลางซื้อขายสัตว์น้ำซึ่งปัจจุบันประสบปัญหาเรื่องประสิทธิภาพในการใช้งานของระบบบริหารจัดการน้ำเสีย
- สาขาลำพูน เป็นอาคาร 3 ชั้นแบ่งเป็นแผงให้เช่า ซึ่งปัจจุบันยังประสบปัญหาขาดทุนจากการบริหารจัดการตลาดดังกล่าว พบว่า อต. ควรมีการบริหารจัดการตลาดเชิงรุกมากยิ่งขึ้น เพื่อให้เกิดการพัฒนาการใช้พื้นที่ตลาดอย่างมีประสิทธิภาพ

ธุรกิจอื่นๆ

- อต. ดำเนินการจัดส่งข้าวสารอาหารดิบและเชื้อเพลิงให้แก่ส่วนราชการ หน่วยงานของรัฐ โดยเฉพาะกรมราชทัณฑ์ ซึ่งกลายเป็นภารกิจที่สร้างรายได้หลักให้แก่ อต. โดยมติดคณะรัฐมนตรี เป็นกรณีพิเศษ แต่ในปีงบประมาณ 2532 เป็นต้นมา ได้มีการยกเลิกมติดคณะรัฐมนตรีดังกล่าว จึงทำให้ อต. ต้องดำเนินการเข้าร่วมประกวดราคาเพื่อเสนอราคาอาหารดิบและเชื้อเพลิงแข่งขันกันกับเอกชนและรัฐวิสาหกิจอื่นๆ

ข้อมูลทางการเงินที่สำคัญ

ปีงบประมาณ

หน่วย: ล้านบาท	2557	2558	2559	%Chg
ฐานะทางการเงิน				
เงินสด	864.31	101.03	80.94	(19.9%)
สินทรัพย์รวม	2,049.75	1,856.32	1,716.89	(7.5%)
หนี้สินรวม	1,870.16	1,643.71	1,508.10	(8.3%)
ทุนรวม	179.59	212.61	208.79	(1.8%)
กำไร(ขาดทุน)สะสม	177.37	210.61	206.79	(1.8%)
ผลการดำเนินงาน				
รายได้จากการดำเนินงาน	113.55	115.99	109.44	(5.7%)
รายได้รวม	139.36	141.84	133.40	(5.9%)
ค่าใช้จ่ายจากการดำเนินงาน	45.95	36.35	36.14	(0.6%)
ค่าใช้จ่ายรวม	75.17	72.16	69.62	(3.5%)
กำไรจากการดำเนินงาน	67.60	79.64	73.30	(8.0%)
ดอกเบี้ยจ่าย	-	-	-	-
ภาษีเงินได้นิติบุคคล	-	-	-	-
EBITDA	76.32	91.53	85.27	(6.8%)
กำไร(ขาดทุน)สุทธิ	64.19	69.69	63.78	(8.5%)
อื่นๆ				
ค่าใช้จ่ายพนักงาน	32.11	33.92	33.33	(1.7%)
กำไร(ขาดทุน) จากอัตราแลกเปลี่ยน	-	-	-	-
ค่าเสื่อมราคา/ค่าตัดจำหน่าย	8.72	11.89	11.97	0.7%
เงินนำส่ง/เงินปันผล	-	-	-	-
เงินอุดหนุนจากงบประมาณ	-	-	-	-
งบลงทุน (เป้าหมาย)	41.4	25.62	20.12	(21.5%)
งบลงทุนเบิกจ่าย	22.8	13.82	13.82	0.0%
อัตรากำไรเบิกจ่าย (%)	54.9%	53.9%	68.67%	27.3%
อัตราส่วนทางการเงิน				
ROA	3%	15.0%	14.9%	(1.0%)
ROE	35.74%	131.1%	122.2%	(6.8%)
D/E (เท่า)	1041.35%	773.1%	722.3%	(6.6%)
Net Profit Margin	46.1%	49.1%	47.8%	(2.7%)

ที่มา : งบการเงินปี 57 และปี 58 สดง. รับรองแล้ว



สำนักงานคณะกรรมการนโยบายรัฐวิสาหกิจ กระทรวงการคลัง

STATE ENTERPRISE REVIEW: รายงาน

สาขาอุตสาหกรรม
และพาณิชย์กรรม

องค์การตลาด (อต.)
ประจำปี 2559 (1 ต.ค. 58 – 30 ก.ย. 59)

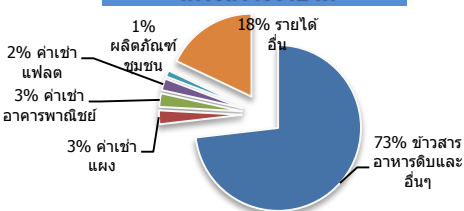
นโยบายรัฐ

การดำเนินงานตามนโยบายรัฐบาล

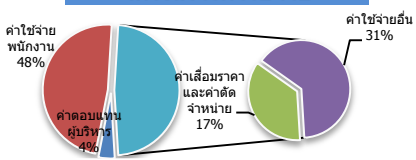
เนื่องจาก อต. มิได้มีนโยบายการดำเนินงานจากรัฐบาลโดยตรง การดำเนินงานที่เกี่ยวข้องกับนโยบายรัฐ คือ การดำเนินงานตามระเบียบการจัดตั้ง ซึ่งอต. ได้ดำเนินการตลาด 5 แห่ง คือ 1) ตลาดสาขาปากคลองตลาด กทม. 2) ตลาดสาขาหนองม่วง จ. ลพบุรี 3) ตลาดสาขาสำพูน จ. สำพูน 4) ตลาดสาขาบางค้อ จ. ฉะเชิงเทรา 5) ตลาดสาขาทลิ่งชัน กทม. รวมทั้งการดำเนินงานตามนโยบายของกระทรวงมหาดไทย เป็นศูนย์กลางในการกระจายสินค้าชุมชน

ข้อมูลอื่นๆ ที่สำคัญ

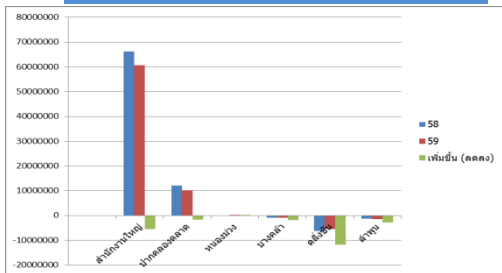
โครงสร้างรายได้



โครงสร้างค่าใช้จ่าย



ผลการดำเนินงานแต่ละสาขา



การประเมินผลการดำเนินงาน

การประเมินผลการดำเนินงานปี 2559

ตัวชี้วัด	คะแนนที่ได้
1. การดำเนินการตามนโยบาย	0.897
2. ผลการดำเนินงานของรัฐวิสาหกิจ	2.0522
3. การบริหารจัดการองค์กร	2.3141
3.1 บทบาทของคณะกรรมการบริหารวิสาหกิจ	2.5518
3.2 การบริหารความเสี่ยง	1.9000
3.3 การควบคุมภายใน	2.8500
3.4 การตรวจสอบภายใน	2.9795
3.5 การบริหารจัดการสารสนเทศ	1.8542
3.6 การบริหารทรัพยากรบุคคล	1.9969
รวม	2.0861

ผู้จัดทำ: นางสาวนิษฐา สมหนองบัว
สำนัก: กพส. 1
ผู้อำนวยการสำนัก: นางนันทวีวรรณ สีมาเงิน
โทรศัพท์: 02-298-5880-7 ต่อ 2302
วันที่จัดทำ:

วิเคราะห์ผลการดำเนินงาน

• รายได้รวมลดลง

อต. มีรายได้รวมในปี 59 จำนวน 133.40 ลบ. เปรียบเทียบกับปี 58 แล้วรายได้รวมลดลงจำนวน 8.4 ลบ. หรือร้อยละ 5.9 จากปี 58 สาเหตุหลักมาจากรายได้จากการขายข้าวสารอาหารดิบลดลงจำนวน 7.27 ลบ. หรือร้อยละ 6.93 รายได้ค่าเช่าอาคารพาณิชย์ลดลงจำนวน 1.74 ลบ. หรือร้อยละ 1.63 และรายได้อื่นๆ ลดลง จำนวน 1.88 ลบ. หรือร้อยละ 1.79

• ค่าใช้จ่ายรวมลดลง

อต. มีค่าใช้จ่ายรวมในปี 59 จำนวน 69.62 ลบ. เมื่อเทียบกับปี 58 แล้วลดลงจำนวน 2.54 ลบ. หรือร้อยละ 3.5 โดยค่าใช้จ่ายพนักงานลดลง 0.59 ลบ. หรือร้อยละ 1.74 สำหรับค่าใช้จ่ายอื่นๆ ลดลง 2.40 ลบ. คิดเป็นร้อยละ 10.04

• สินทรัพย์รวมลดลง

ณ วันที่ 30 ก.ย. 59 อต. มีสินทรัพย์รวมจำนวน 1,716.89 ลบ. เมื่อเทียบกับสิ้นปี 58 (1,856.32 ลบ.) ลดลงจำนวน 139.43 ลบ. หรือคิดเป็นร้อยละ 7.51 % สาเหตุหลักมาจาก

- อต. ไม่มีเงินลงทุนชั่วคราว (ปี 58 เงินลงทุนชั่วคราวเท่ากับ 210.73 ลบ.)
- ลูกหนี้การค้าลดลง 127.34 ลบ. หรือร้อยละ 8.86 (3) ราย
- รายได้ค้างรับลดลง 1.70 หรือร้อยละ 18.84
- อสังหาริมทรัพย์เพื่อการลงทุน ลดลง 3.01 ลบ. หรือร้อยละ 5.79
- ที่ดิน อาคารและอุปกรณ์ลดลง 2.75 ลบ. หรือร้อยละ 9.07
- สินทรัพย์ไม่มีตัวตนลดลง 1.18 ลบ. หรือร้อยละ 16.54 อย่างไรก็ตาม เงินลงทุนระยะยาวเพิ่มขึ้น 227.57 ลบ. ส่งผลให้สินทรัพย์หมุนเวียนเพิ่มขึ้น 220.52 ลบ. หรือคิดเป็นร้อยละ 225.33 แต่ก็ไม่สามารถชดเชยในส่วนอื่นๆ ของสินทรัพย์ที่ลดลงได้

• หนี้สินรวมลดลง

ณ วันที่ 30 ก.ย. 59 หนี้สินรวมของ อต. เป็นจำนวน 1,508.09 ลบ. เมื่อเทียบกับสิ้นปี 58 (1,643.71 ลบ.) ลดลงจำนวน 135.61 ลบ. หรือคิดเป็นร้อยละ 8.25 สาเหตุหลักมาจาก

- เจ้าหนี้การค้าลดลง 129.29 ลบ. หรือร้อยละ 9.22
- เจ้าหนี้ภาษีโรงเรือนและที่ดินลดลง 8.88 ลบ. หรือร้อยละ 53.36
- ค่าใช้จ่ายค้างจ่ายลดลง 4.86 ลบ. หรือร้อยละ 14.40
- ขาดใช้การคิดสัญญา SME BANK ลดลง 4.82 ลบ. หรือร้อยละ 25.00 เนื่องจากมีการจ่ายชำระหนี้ SME BANK ประจำปีๆ ละ 4.0 ลบ. (ทุกเดือน มี.ค.)

• ความสามารถในการเบิกจ่าย

การเบิกจ่ายงบลงทุน: ในปี 59 อต. สามารถเบิกจ่ายงบลงทุนได้ทั้งสิ้น 0.339 ลบ. จากวงเงินตามแผนเบิกจ่าย จำนวน 7.438 ลบ. ซึ่งคิดเป็นร้อยละ 4.56 ของเป้าหมายการเบิกจ่ายงบลงทุนในปี 59

สรุปการดำเนินงานและข้อเสนอแนะ

สรุปการดำเนินงาน

ในปี 2559 อต. มีผลกำไรจากการดำเนินงานลดลงเนื่องจากหลักมาจากรายได้จากการขายข้าวสารอาหารดิบลดลง โดยรายได้จากการดำเนินงานดังกล่าวไม่สอดคล้องกับภารกิจหลักขององค์กร ซึ่ง อต. ควรมีการปรับเปลี่ยนบทบาทการดำเนินงานขององค์กร ตามนโยบายของ ครร.

ข้อเสนอแนะในการปรับปรุง/พัฒนาวิสาหกิจ

- อต. ควรพิจารณาทิศทาง และบทบาทของการดำเนินการขององค์กรอย่างชัดเจน
- อต. ยังคงพึ่งพารายได้จากการเป็นตัวกลางในการจัดส่งข้าวสารและอาหารดิบ ซึ่งไม่เป็นไปตามกฎหมายการจัดตั้งประกอบกับหากมีการพิจารณาทบทวนมติคณะรัฐมนตรีเมื่อวันที่ 25 พ.ย. 2553 โดยยกเลิกสิทธิพิเศษในการจำหน่ายข้าวสารและสินค้าประเภทเครื่องอุปโภคและบริโภคของ อต. ย่อมจะส่งผลกระทบต่อสถานะทางการเงินและสถานะความคงอยู่ของ อต. ในอนาคต